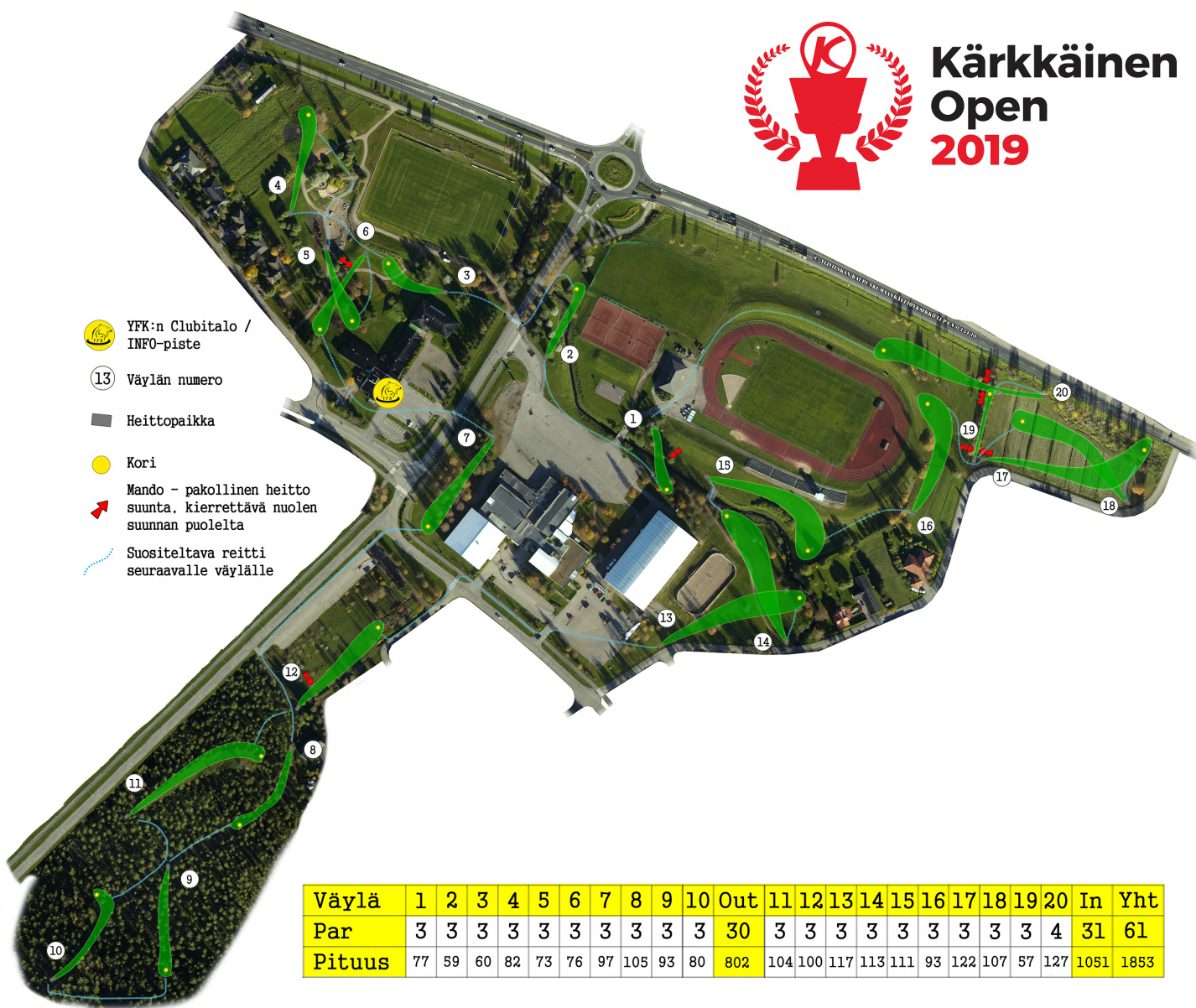




Kärkkäinen Open 2019



Väylä	1	2	3	4	5	6	7	8	9	10	Out	11	12	13	14	15	16	17	18	19	20	In	Yht
Par	3	3	3	3	3	3	3	3	3	3	30	3	3	3	3	3	3	3	3	3	4	31	61
Pituus	77	59	60	82	73	76	97	105	93	80	802	104	100	117	113	111	93	122	107	57	127	1051	1853

1

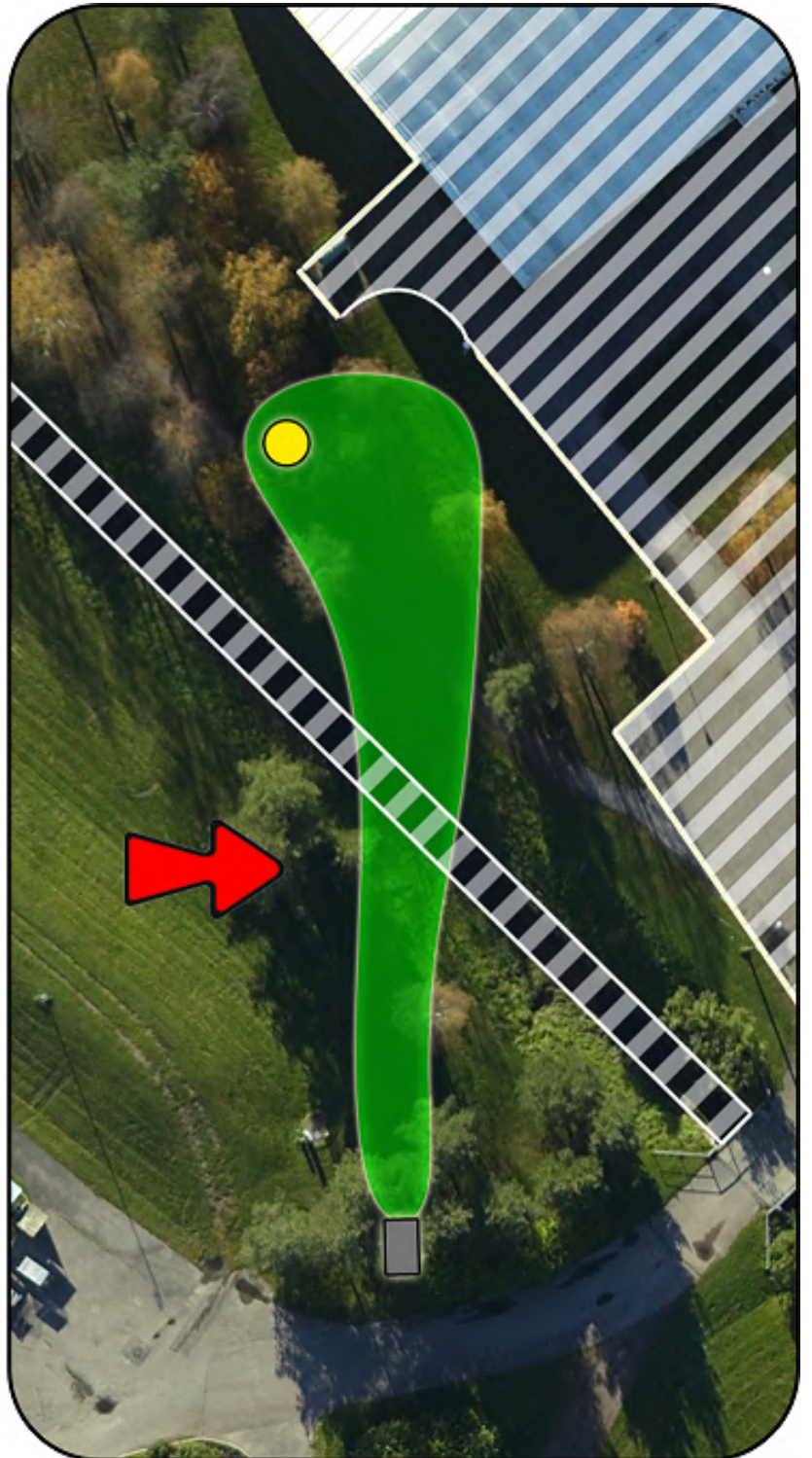
PAR 3

77m

- ◆ Varmista ennen heittoa, että puistotiellä ei ole ohikulkijoita
- ◆ Mando (pakollinen kiertosuunta) on kierrettävä nuolen osoittaman suunnan mukaisesti
- ◆ Oja ja asfaltti on OB



Kärkkäinen
Open
2019



2

PAR 3
59m

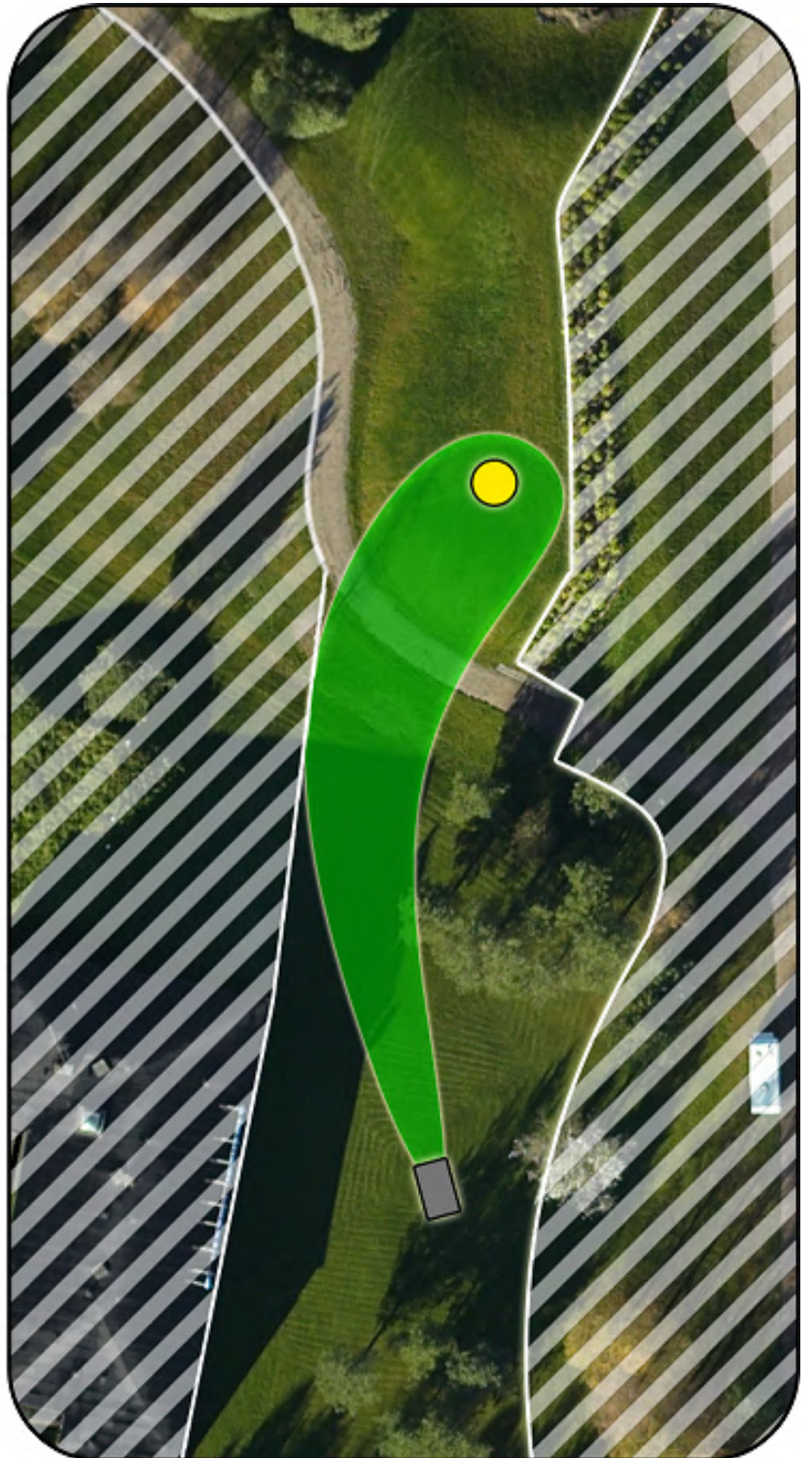


Kärkkäinen
Open
2019

3

PAR 3
60m

◆Varmista ennen heittoa,
että puistotiellä ei ole
ohikulkijoita



Kärkkäinen
Open
2019



PAR 3

82m

◆ Varmista ennen heittoa,
että mäen takana eikä
puistotiellä ole
ohikulkijoita



Kärkkäinen
Open
2019



5

PAR 3
73m

- ◆ Varmista ennen heittoa, että puistotiellä ei ole ohikulkijoita
- ◆ Huomioi väylän 6 pelaajat



Kärkkäinen
Open
2019





PAR 3
76m

- ◆ Varmista ennen heittoa, että puistotiellä ei ole ohikulkijoita
- ◆ Mando (pakollinen kiertosuunta) on kierrettävä nuolen osoittaman suunnan mukaisesti
- ◆ Huomioi väylän 5 pelaajat



Kärkkäinen
Open
2019



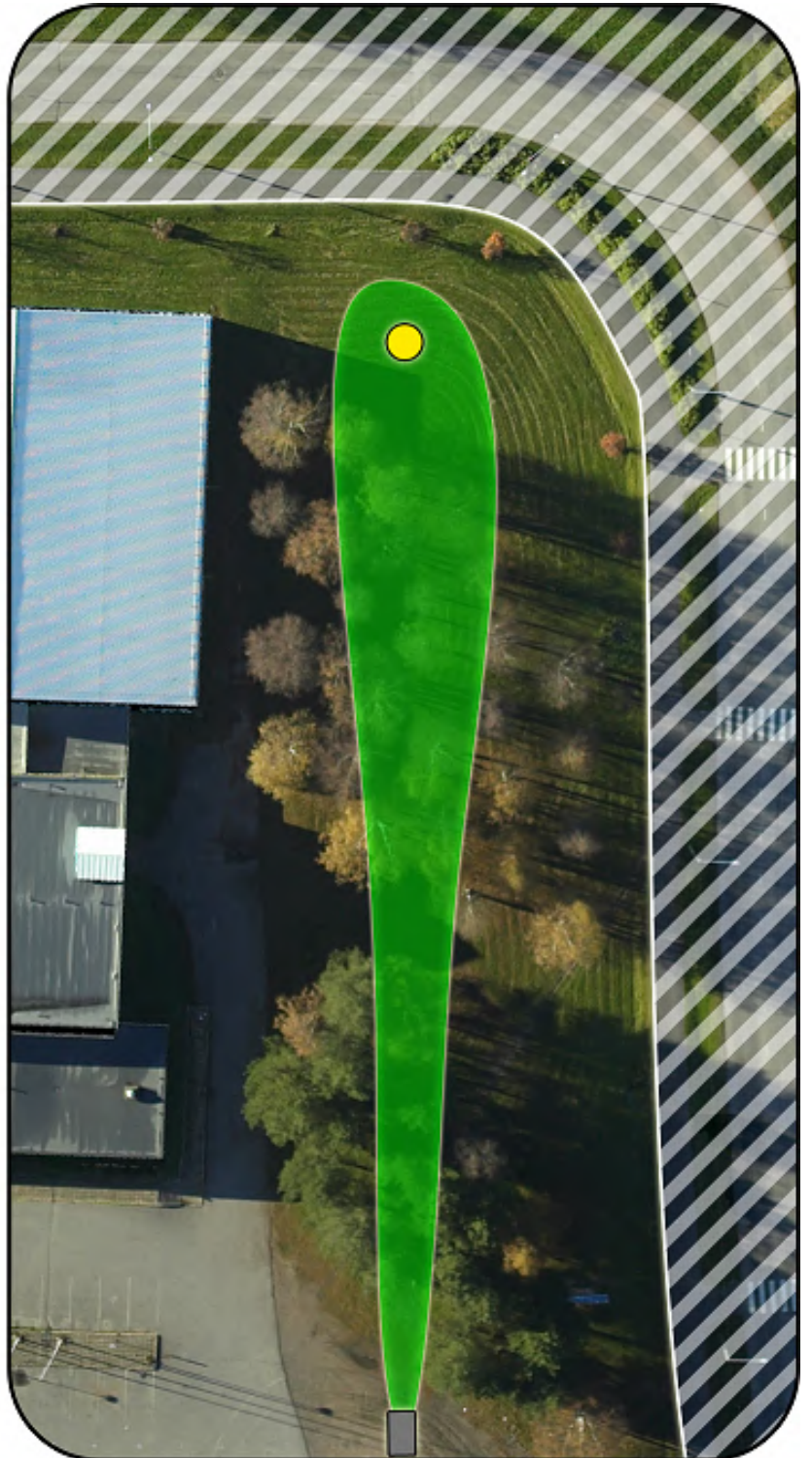


PAR 3
97m

◆Varmista ennen heittoa,
että pyörä- ja autotiellä
ei ole ohikulkijoita



Kärkkäinen
Open
2019





PAR 3
105m

◆ Varmista ennen heittoa
ettei pururadalla ole muita
liikkuja.

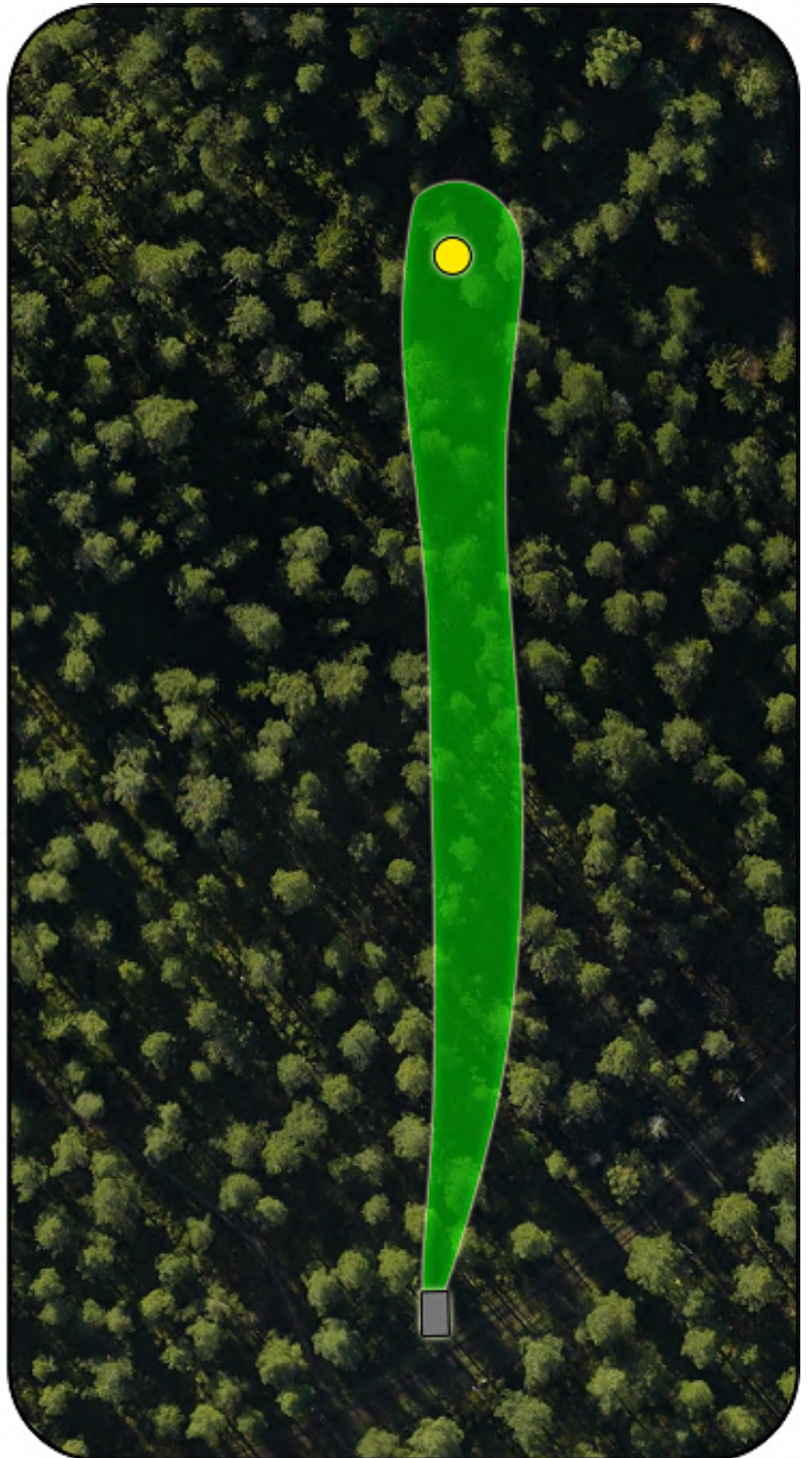


Kärkkäinen
Open
2019



9

PAR 3
93m



Kärkkäinen
Open
2019

10

PAR 3

80m

◆ Varmista ennen heittoa
ettei pururadalla ole muita
liikkujia.



Kärkkäinen
Open
2019



11

PAR 3

104m

◆ Vasemmalla puolella oleva autotie on OB-alue (pelaaminen kielletty).

◆ Heittäminen kielletty mikäli autotiellä on liikennettä



Kärkkäinen
Open
2019



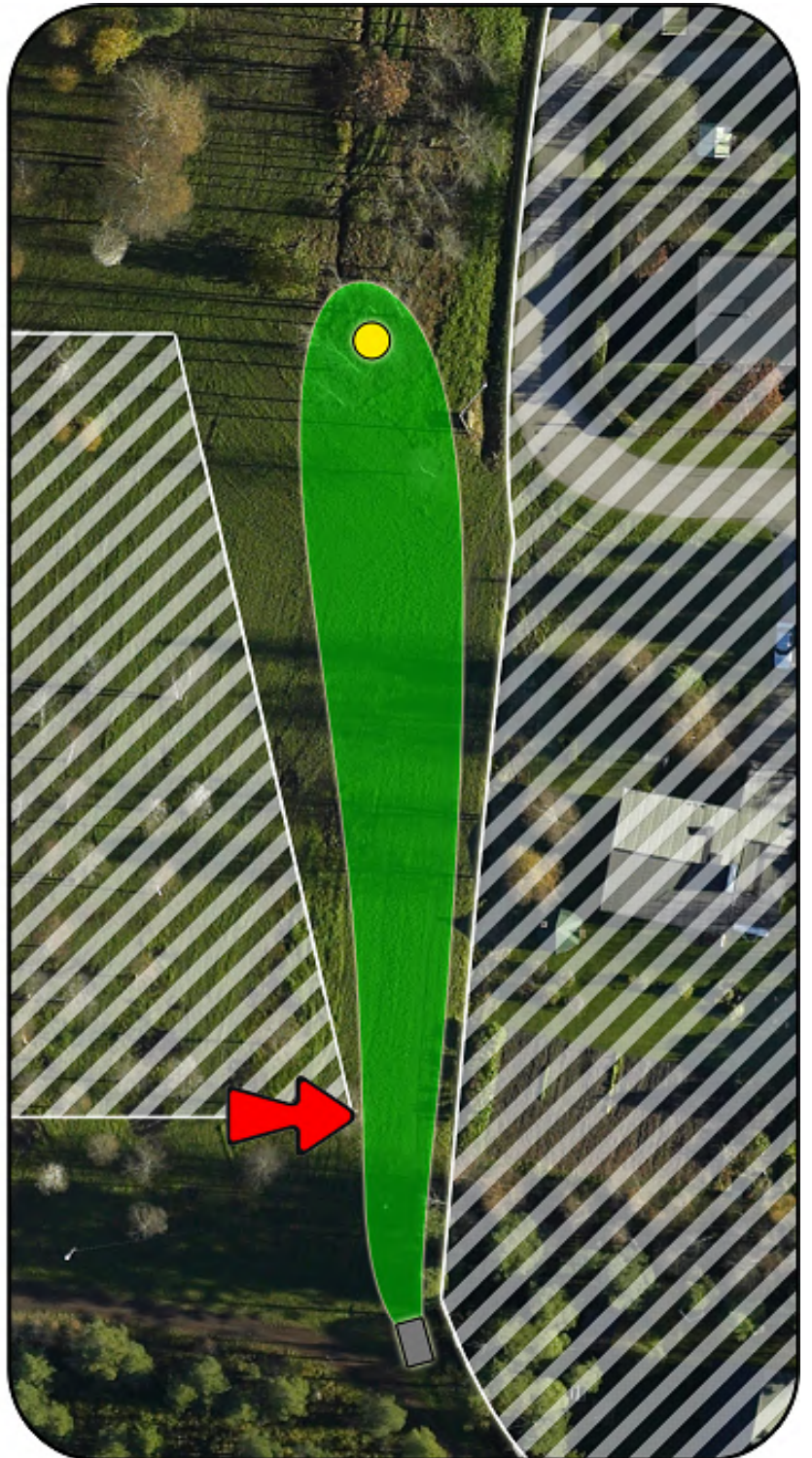
12

PAR 3
100m

- ◆ Mikäli kiekko karkaa omakotitalon pihalle, käyttäydy asiallisesti kiekkoa noutaessasi
- ◆ Omakotitalon pihalta heittäminen ehdottomasti kielletty!
- ◆ Mando (pakollinen kiertosuunta) on kierrettävä nuolen osoittaman suunnan mukaisesti



Kärkkäinen
Open
2019



13

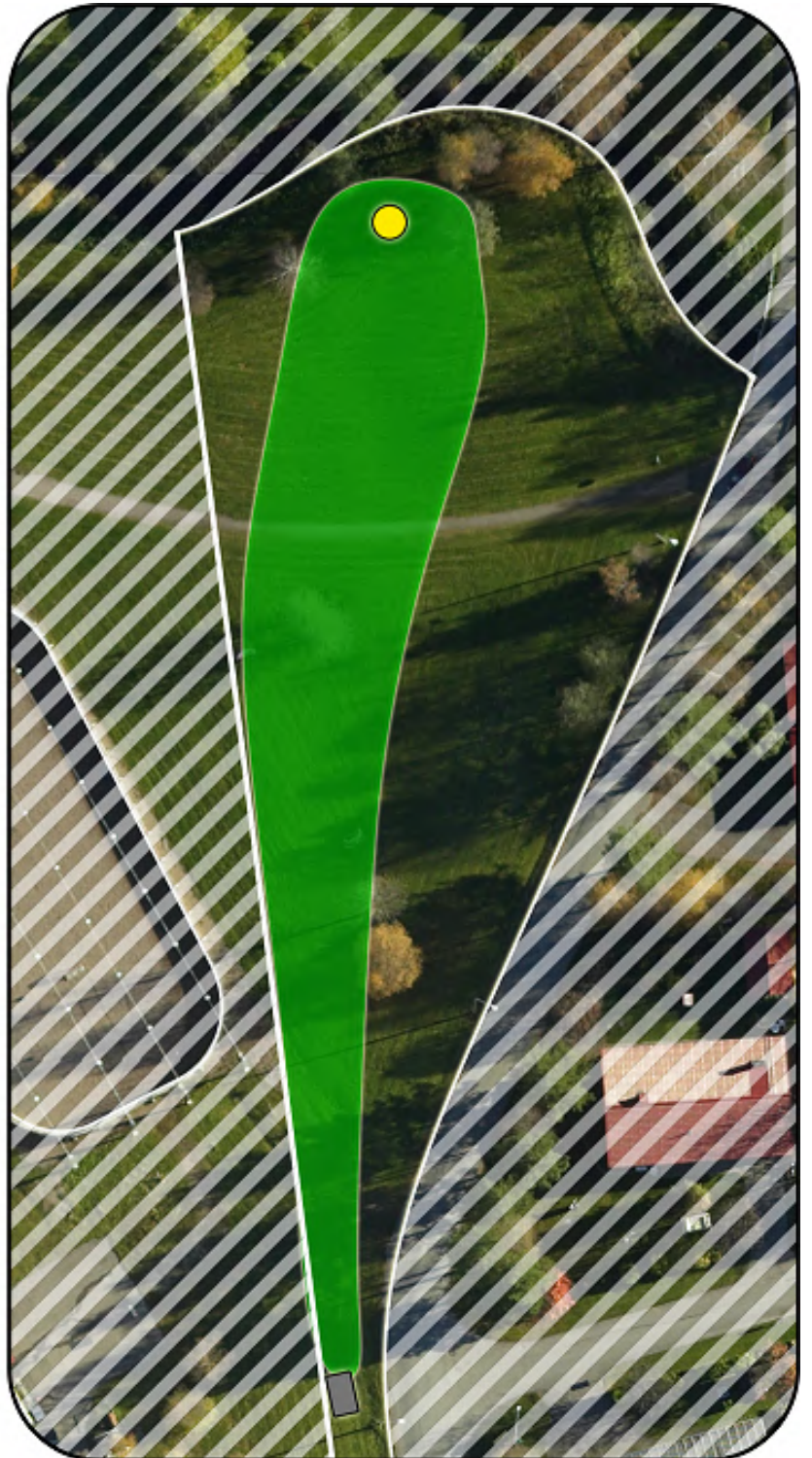
PAR 3

117m

- ◆ Varmista ennen heittoa, että puisto- ja autotiellä ei ole ohikulkijoita
- ◆ Huomioi väylän 14 pelaajat



Kärkkäinen
Open
2019



14

PAR 3

113m

◆Varmista ennen heittoa, että puistotiellä ei ole ohikulkijoita

◆Huomioi väylän 13 ja 15 pelaajat



Kärkkäinen
Open
2019



15

PAR 3

111m

◆Varmista ennen heittoa,
että katsomossa ei ole
yleisöä

◆Huomioi väylän 14 pelaajat



Kärkkäinen
Open
2019



16

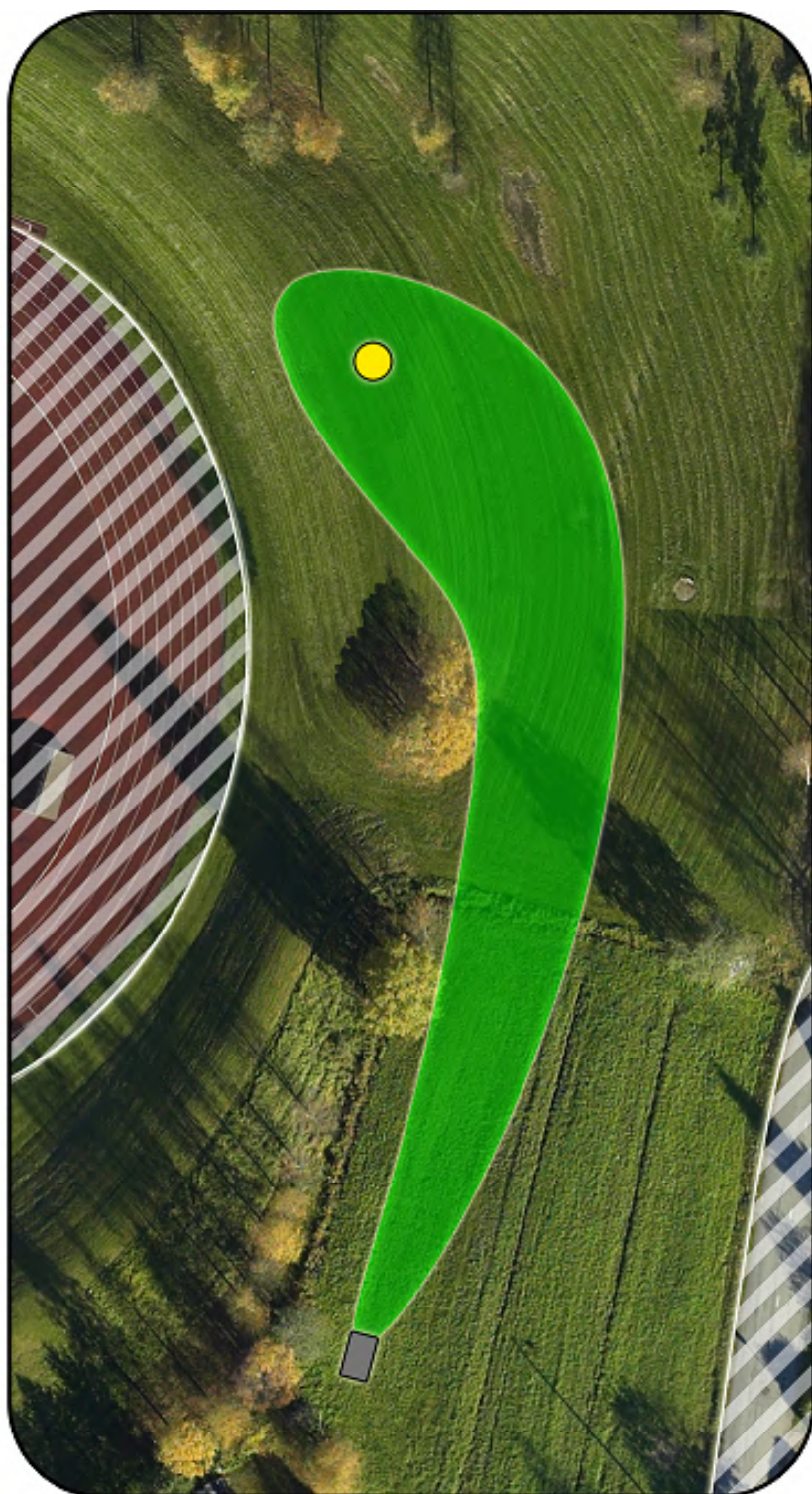
PAR 3

93m

◆Varmista ennen heittoa,
että urheilukentän reuna-
valleilla ei ole katsojia



Kärkkäinen
Open
2019



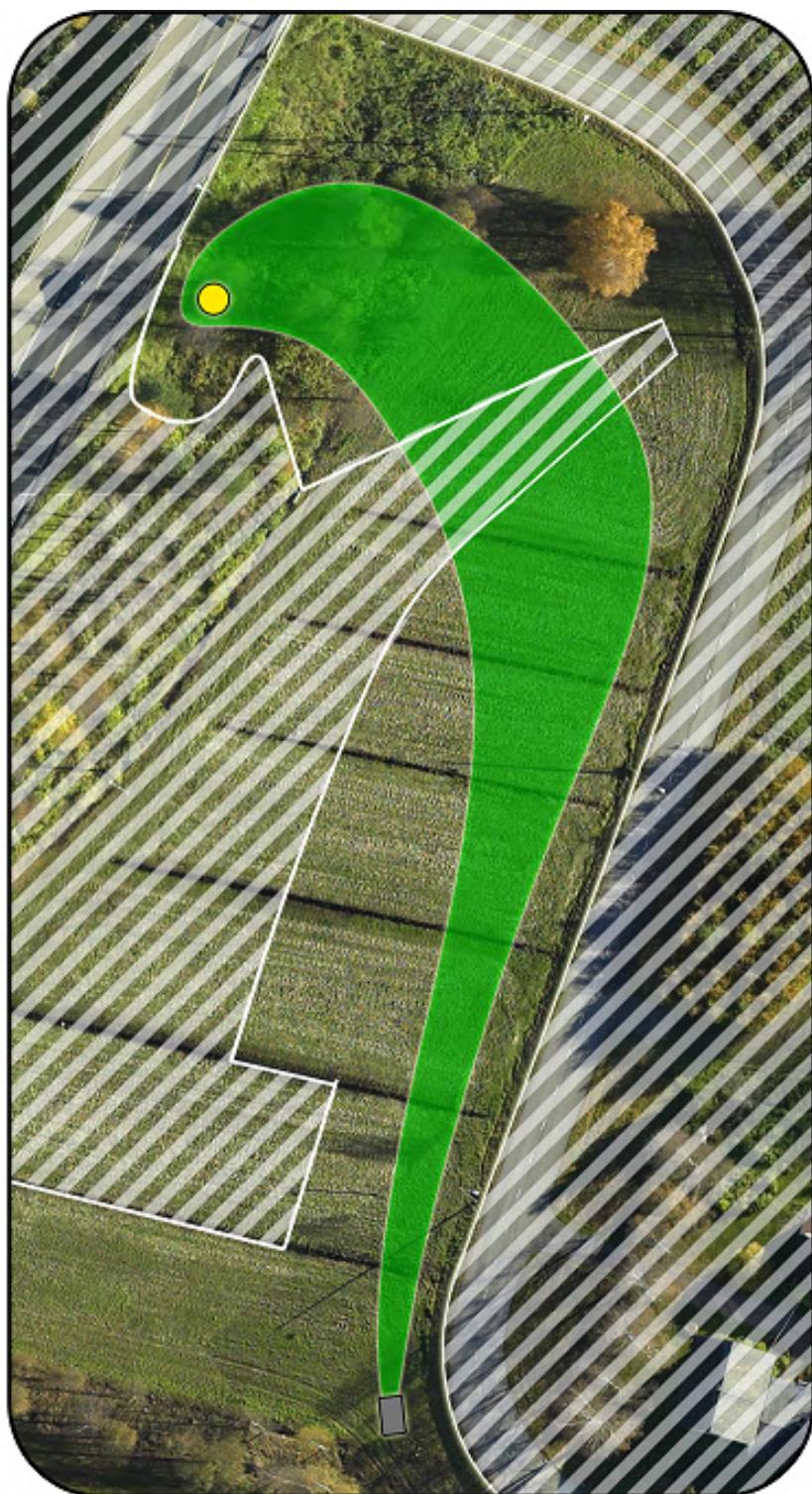
17

PAR 3
122m

- ◆ Varmista ennen heittoa, että autotiellä ei ole ohikulkijoita
- ◆ HUOM! Mikäli väylän 18 heittopaikalla on pelaajia, odota kunnes kaikki pelaajat ovat heittäneet avausheittonsa, ennen kuin lähdet jatkamaan peliäsi



Kärkkäinen
Open
2019



18

PAR 3

107m

- ◆ Mikäli avausheitto menee OB:lle jatka DZ, muutoin normaalin OB säännön mukaan
- ◆ Varmista ennen heittoa, että autotiellä ei ole ohikulkijoita
- ◆ HUOM! Mikäli väylän 17 heittopaikalla on pelaajia, odota kunnes kaikki pelaajat ovat heittäneet avausheittonsa, ennen kuin lähdet jatkamaan peliäsi



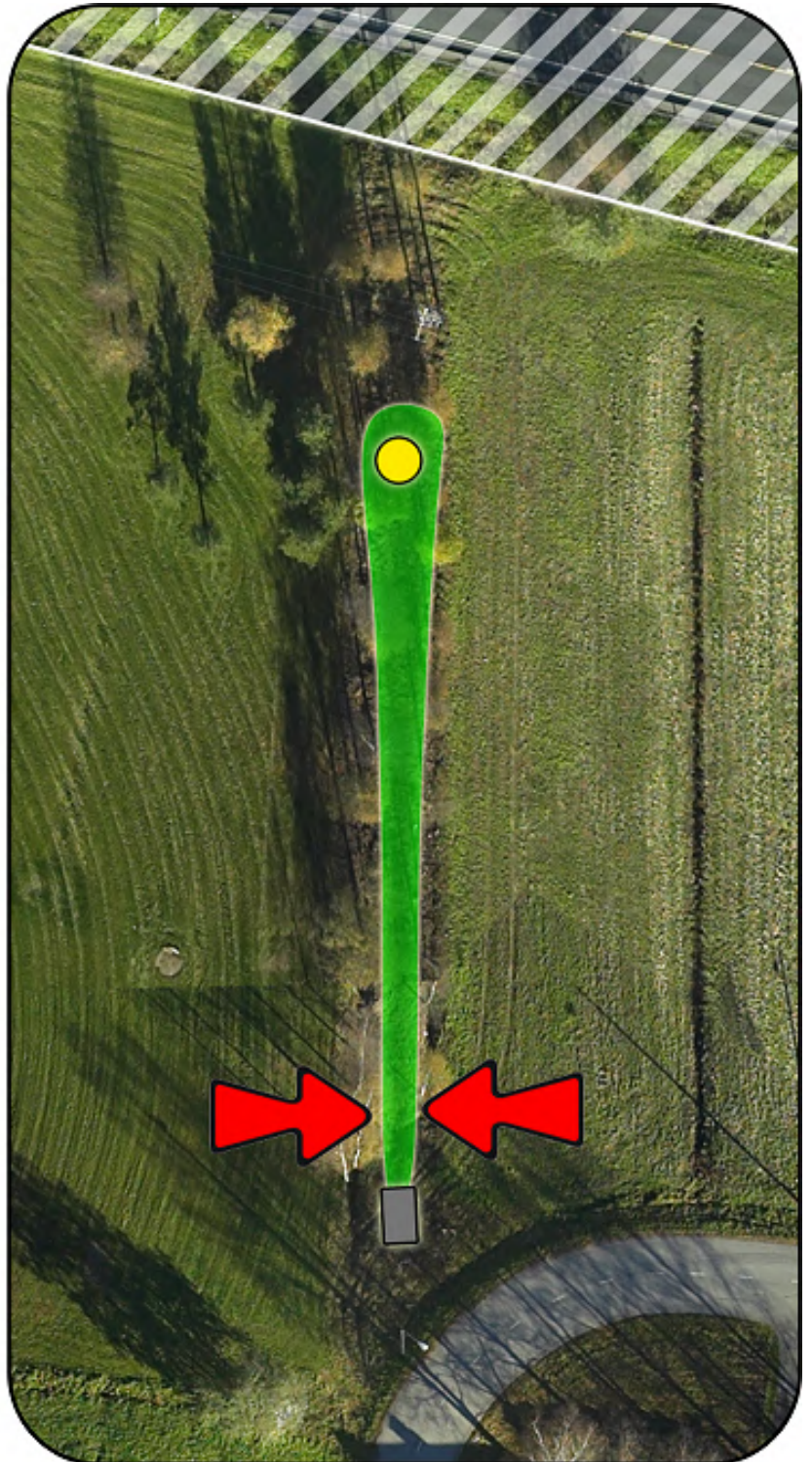
Kärkkäinen
Open
2019



19

PAR 3
57m

◆Mandoportti (pakollinen heittosuunta) on läpäistävä nuolten osoittaman suunnan mukaisesti. Mikäli kiekko ohittaa mandoportin väärin, jatketaan peliä sieltä mistä edellinen heitto lähti



Kärkkäinen
Open
2019

20

PAR 4

127m

◆Mandoportti (pakollinen heittosuunta) on läpäistävä nuolten osoittaman suunnan mukaisesti. Mikäli kiekko ohittaa mandoportin väärin, jatketaan peliä dropzonelta (DZ)



Kärkkäinen
Open
2019